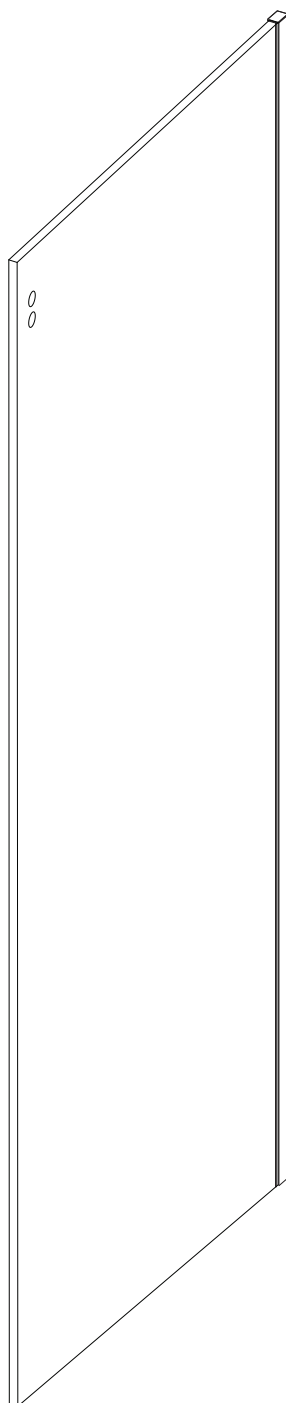


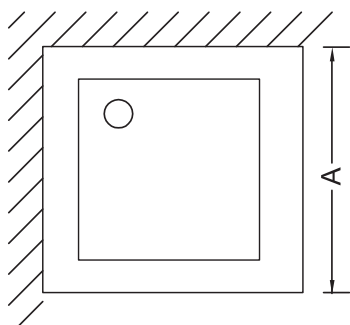
## Боковая панель

Серия КР-15



Инструкция по установке

Пожалуйста, прочитайте инструкцию перед установкой



Условный размер (A), мм	Монтажный размер (A), мм
800	790-800
900	890-900
1000	990-1000

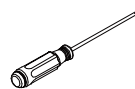
### Необходимые инструменты и оборудование



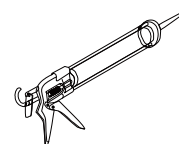
Карандаш



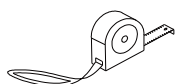
Сверло



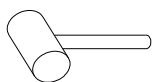
Отвертка



Силикон



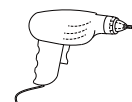
Рулетка



Молоток

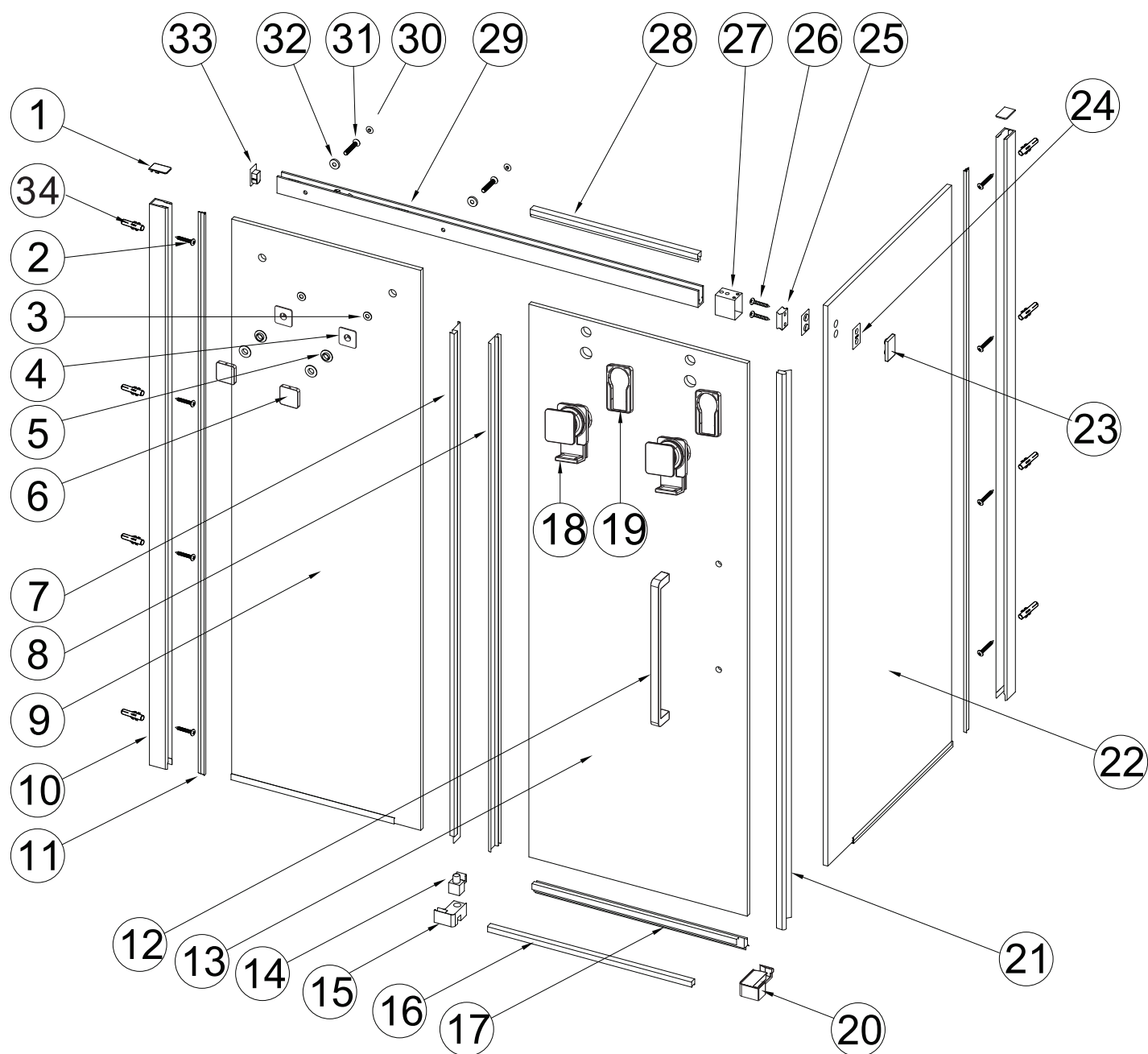


Уровень



Дрель

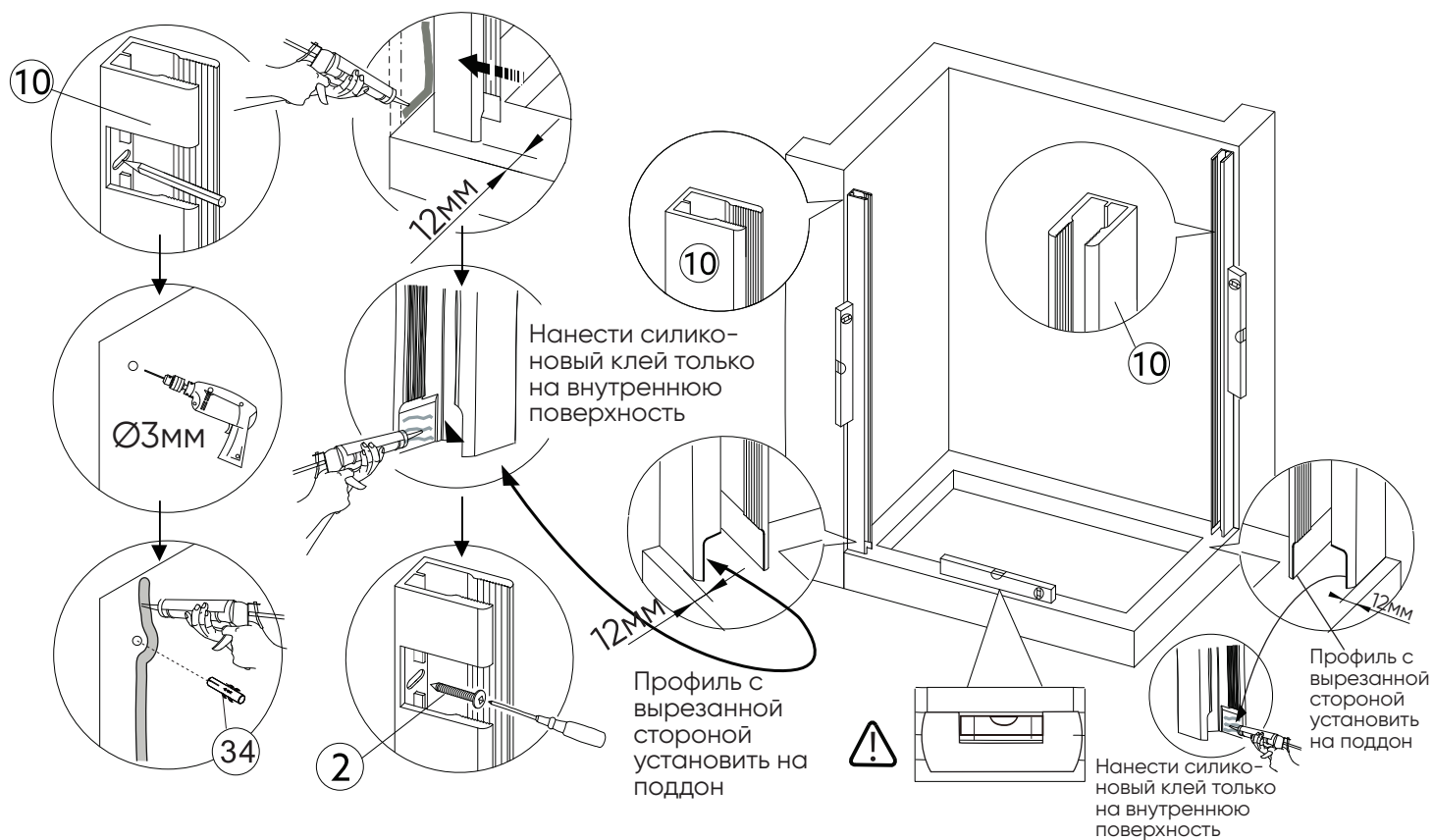
Схематическое изображение



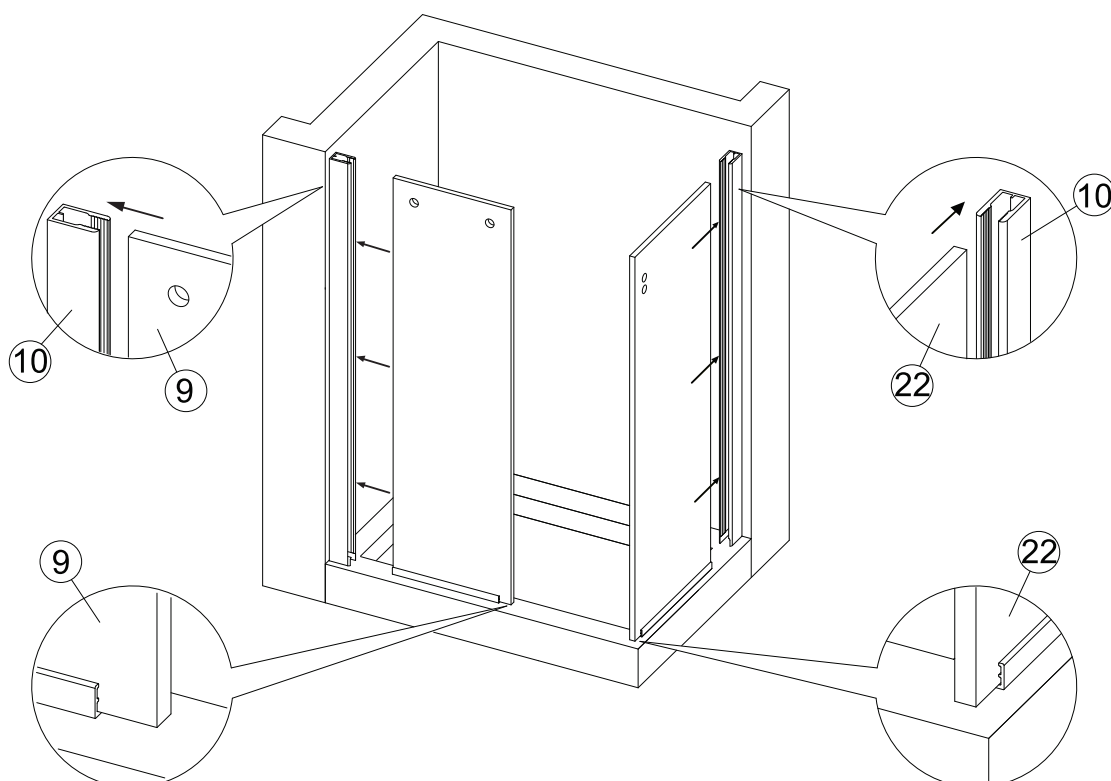
Перечень деталей

1		2x	16		1x	31	 M6X39	2x
2	 ST4X30	8x	17		1x	32		2x
3		2x	18		2x	33		1x
4		2x	19		2x	34		8x
5		4x	20		2x	35	 2MM 2.5MM 3MM 4MM	4x
6		2x	21		1x	36		1x
7		1x	22		1x			
8		1x	23		1x			
9		1x	24		2x			
10		2x	25		1x			
11		2x	26	 M5X20	2x			
12		1x	27		1x			
13		1x	28		1x			
14		1x	29		1x			
15		2x	30		2x			

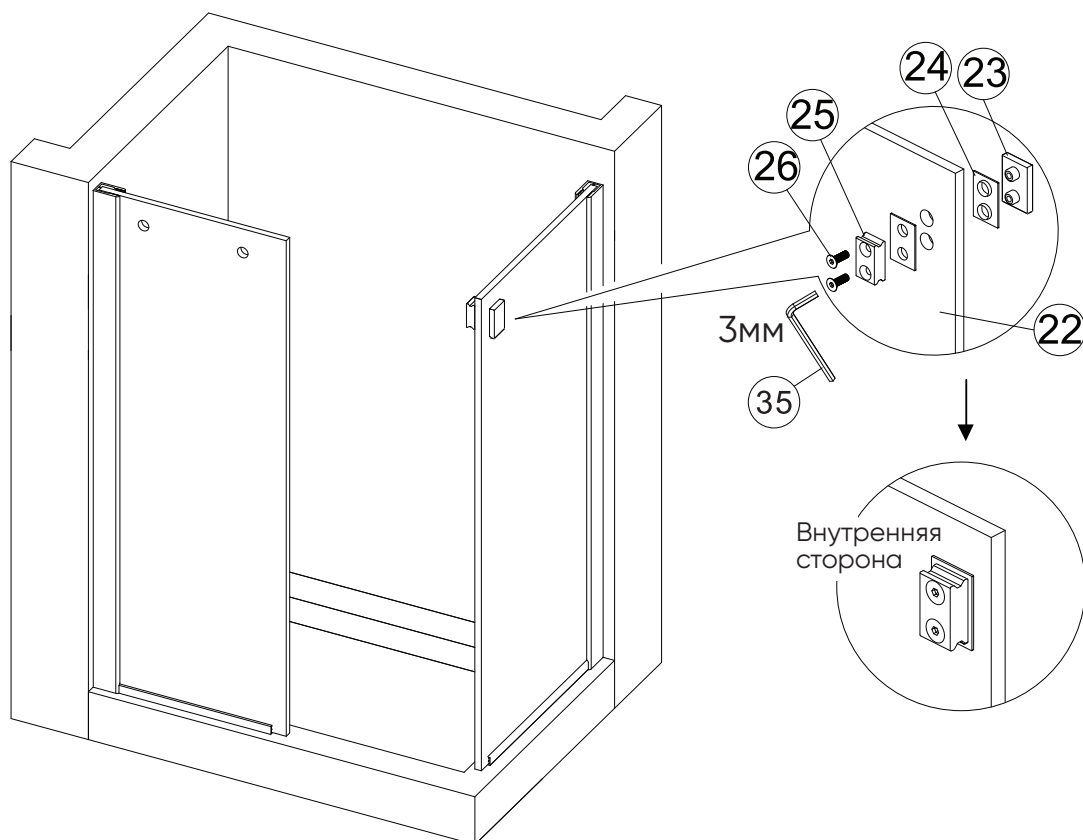
Шаг 1



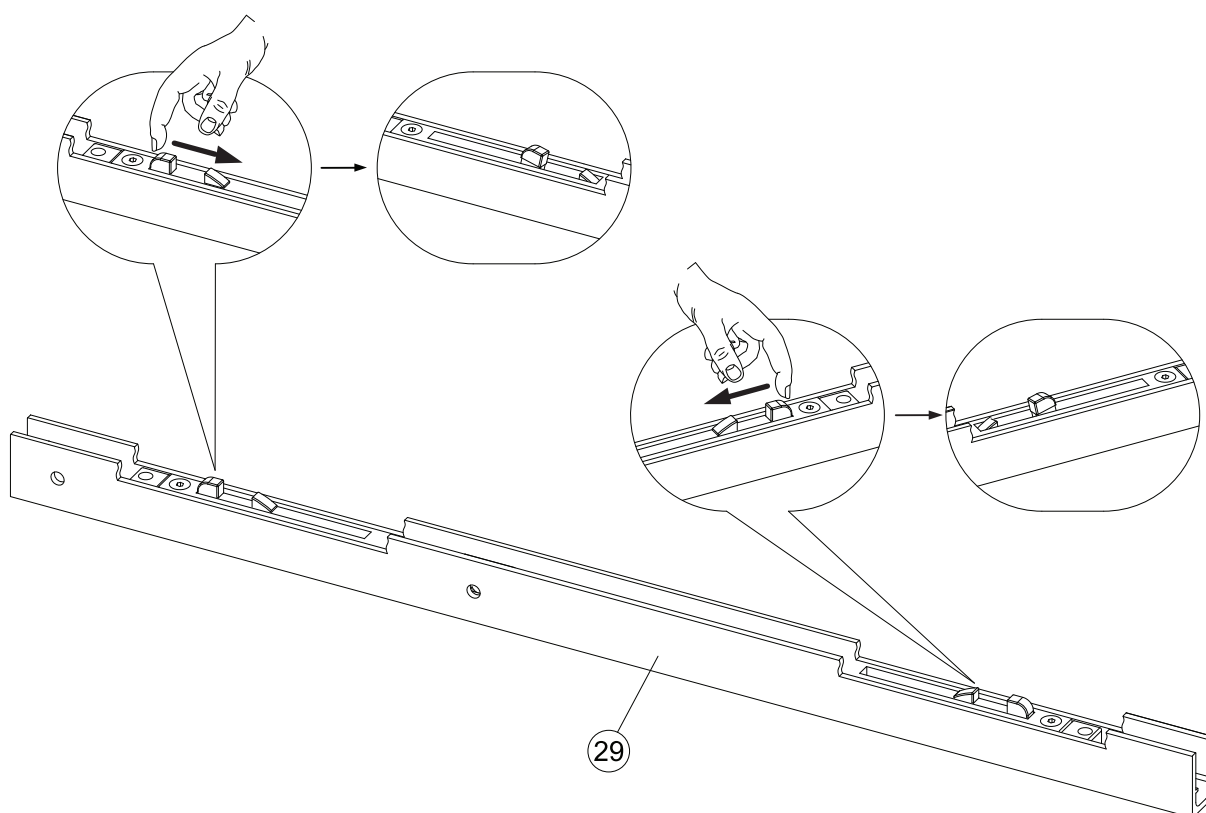
Шаг 2



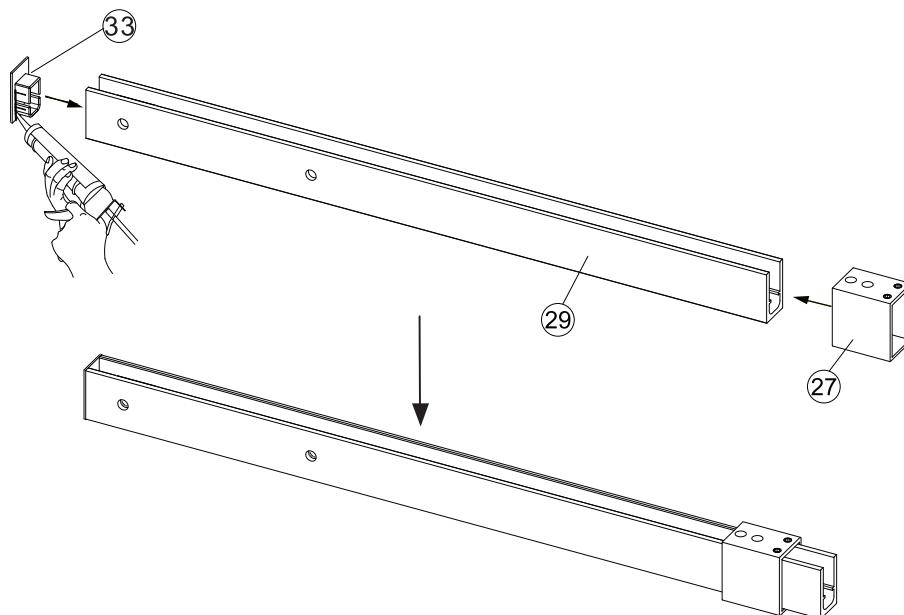
Шаг 3



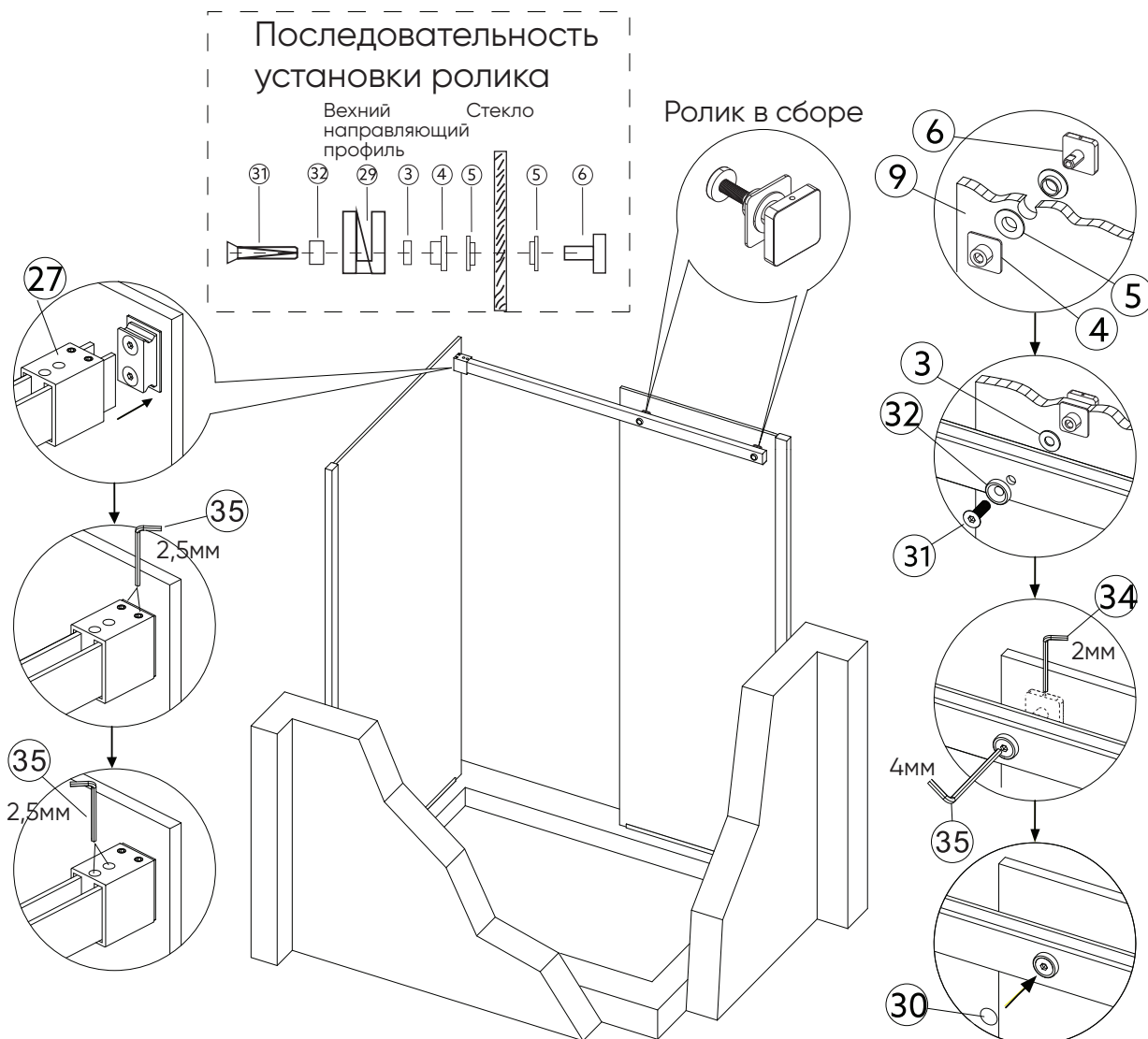
Шаг 4



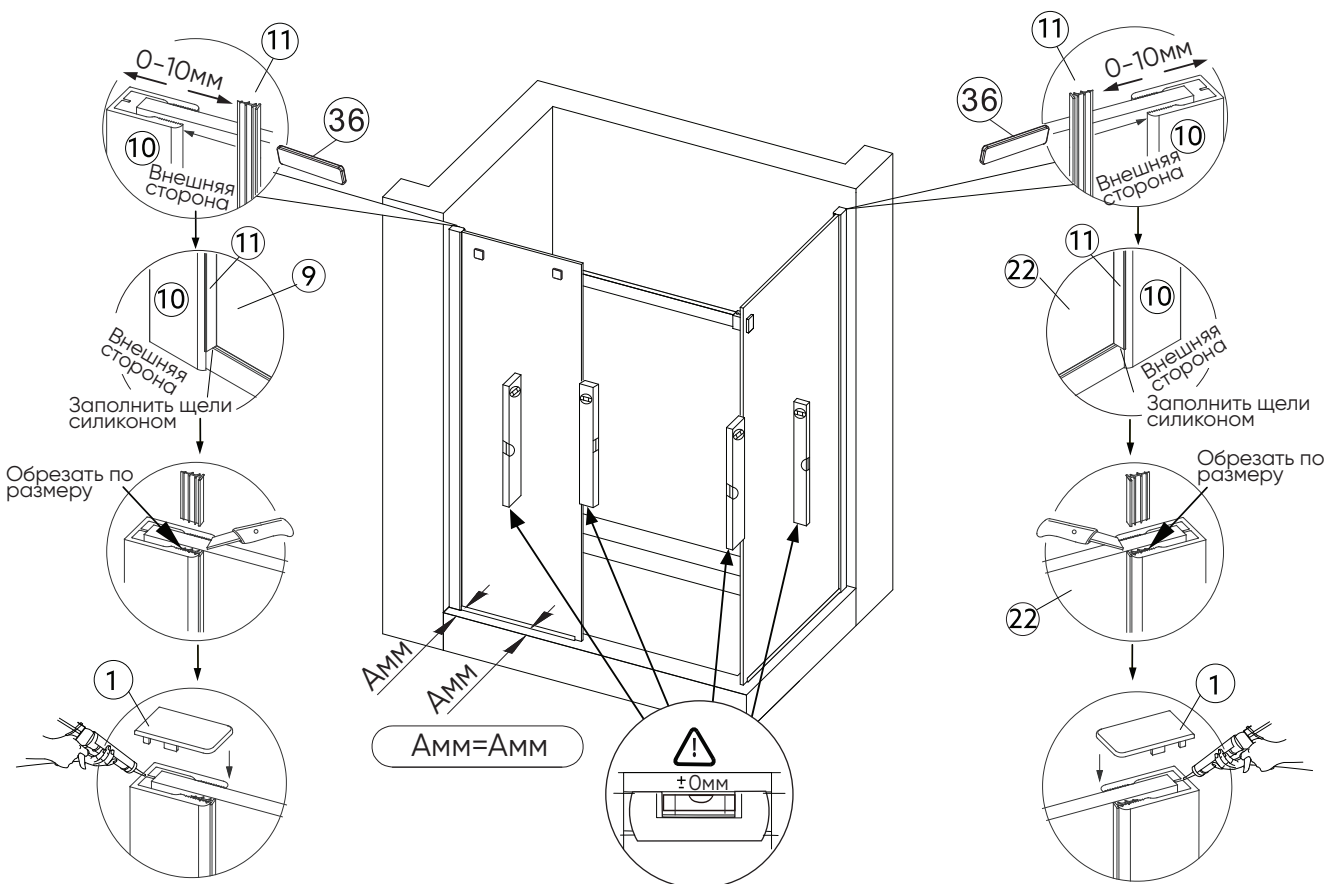
Шаг 5



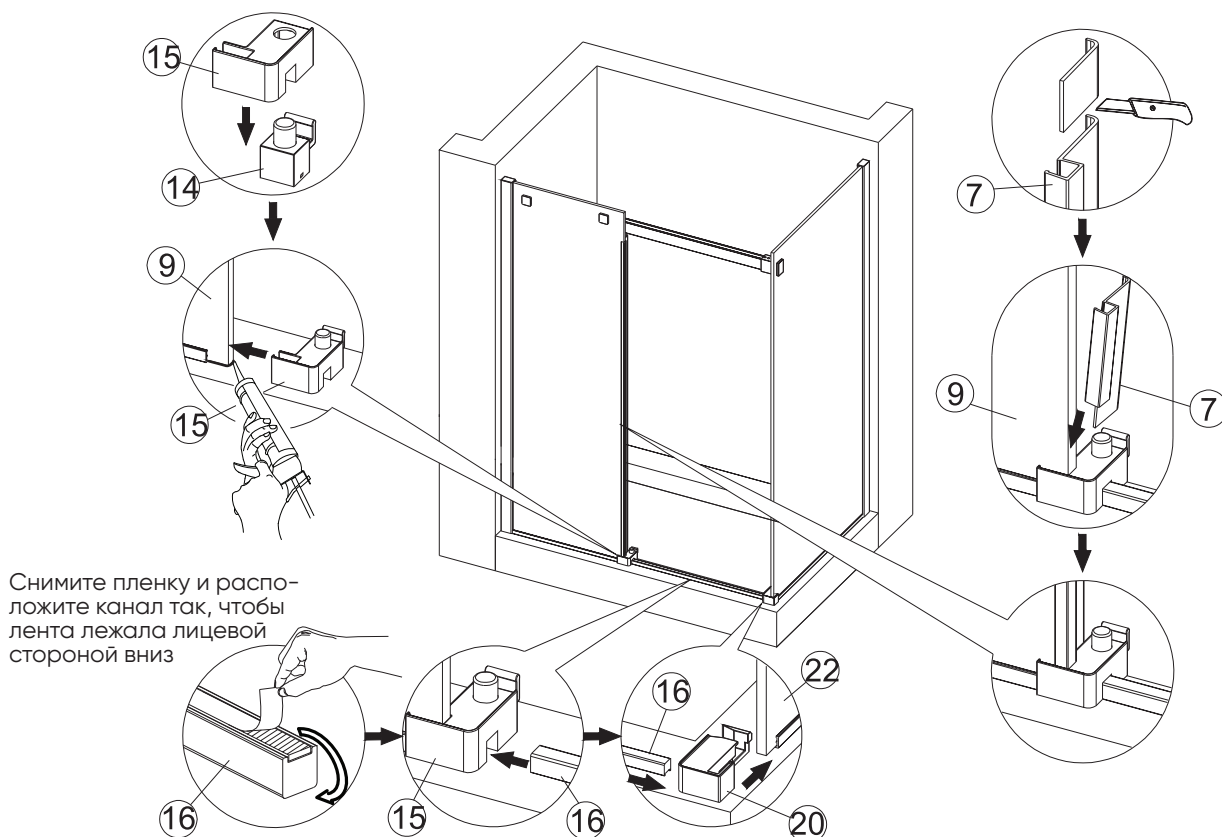
Шаг 5



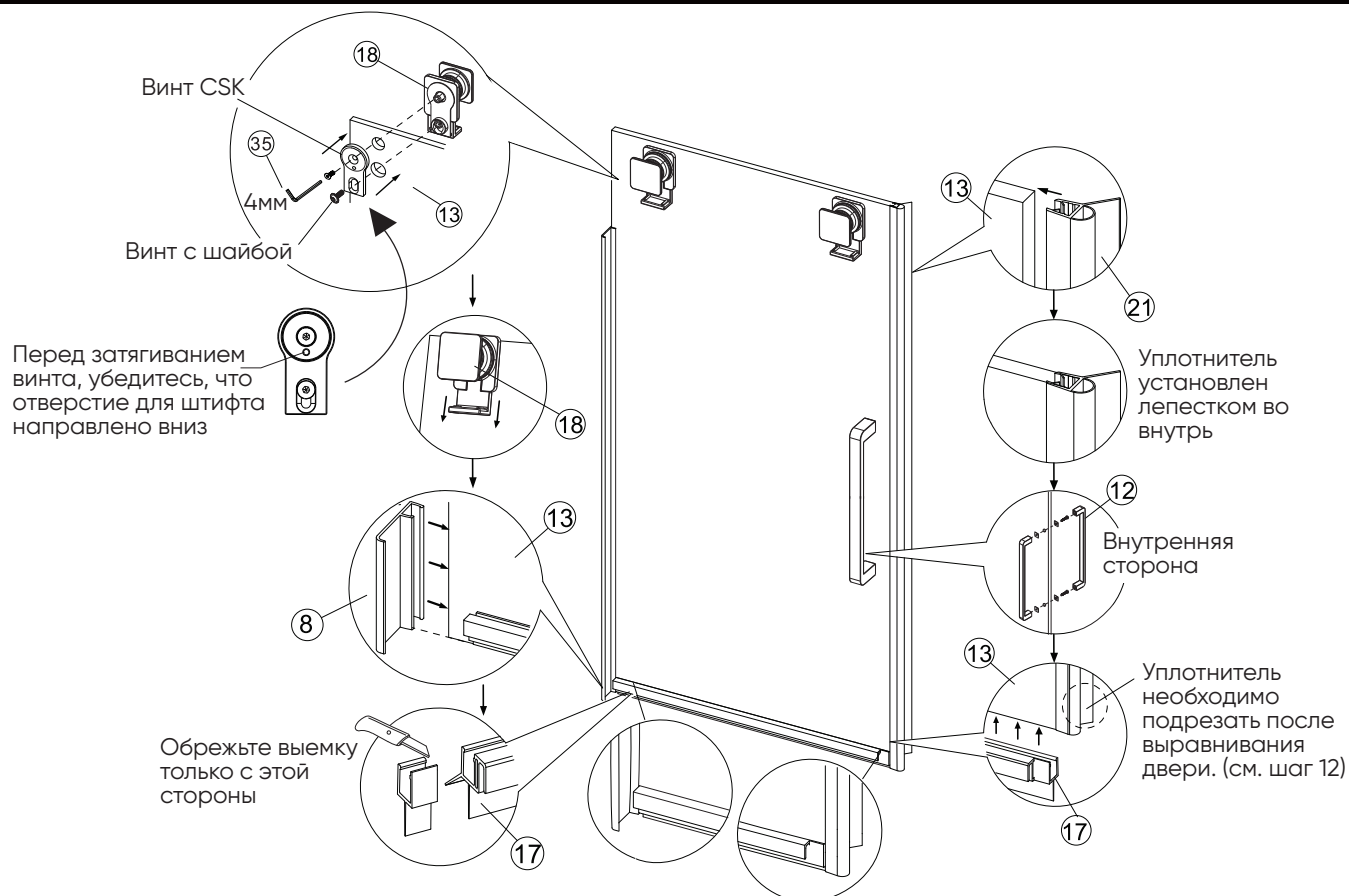
Шаг 6



Шаг 7

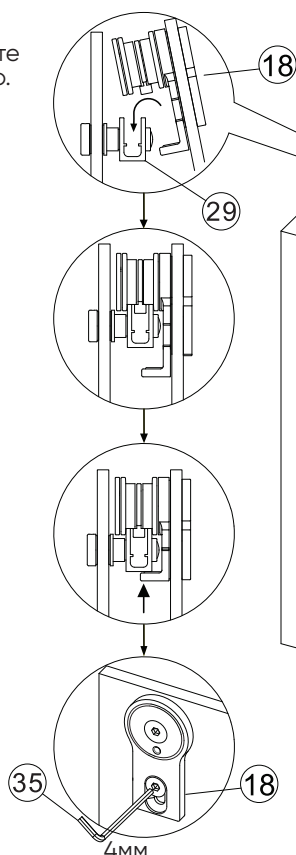
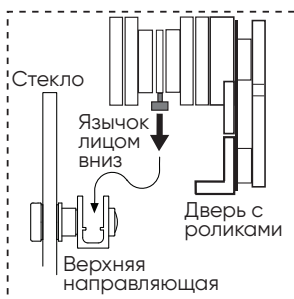


## Шаг 8

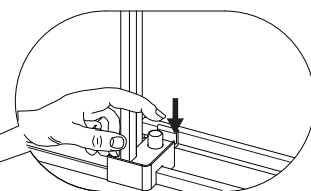
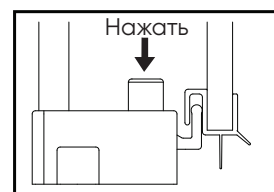


## Шаг 9

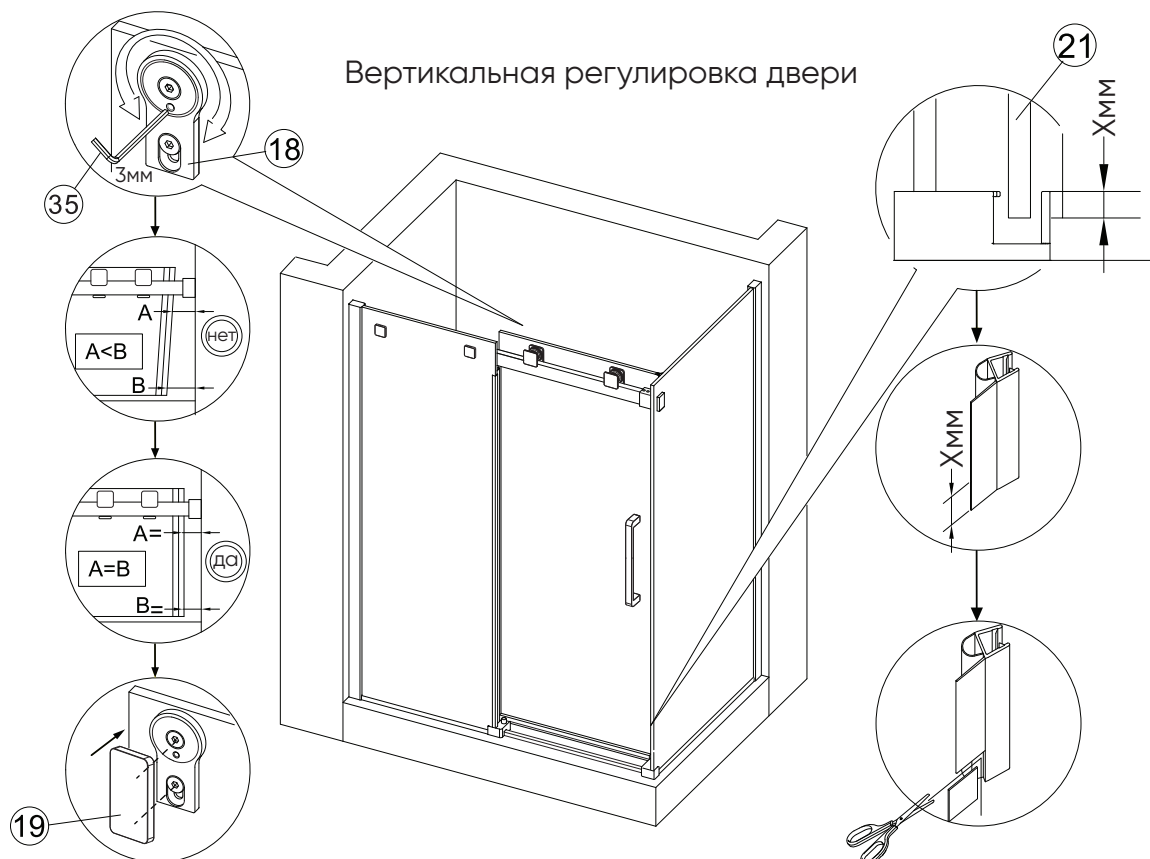
**Шаг 1**  
Дверь с роликами установите на верхнюю направляющую. Язычок должен находиться внутри профиля лицевой стороной вниз.



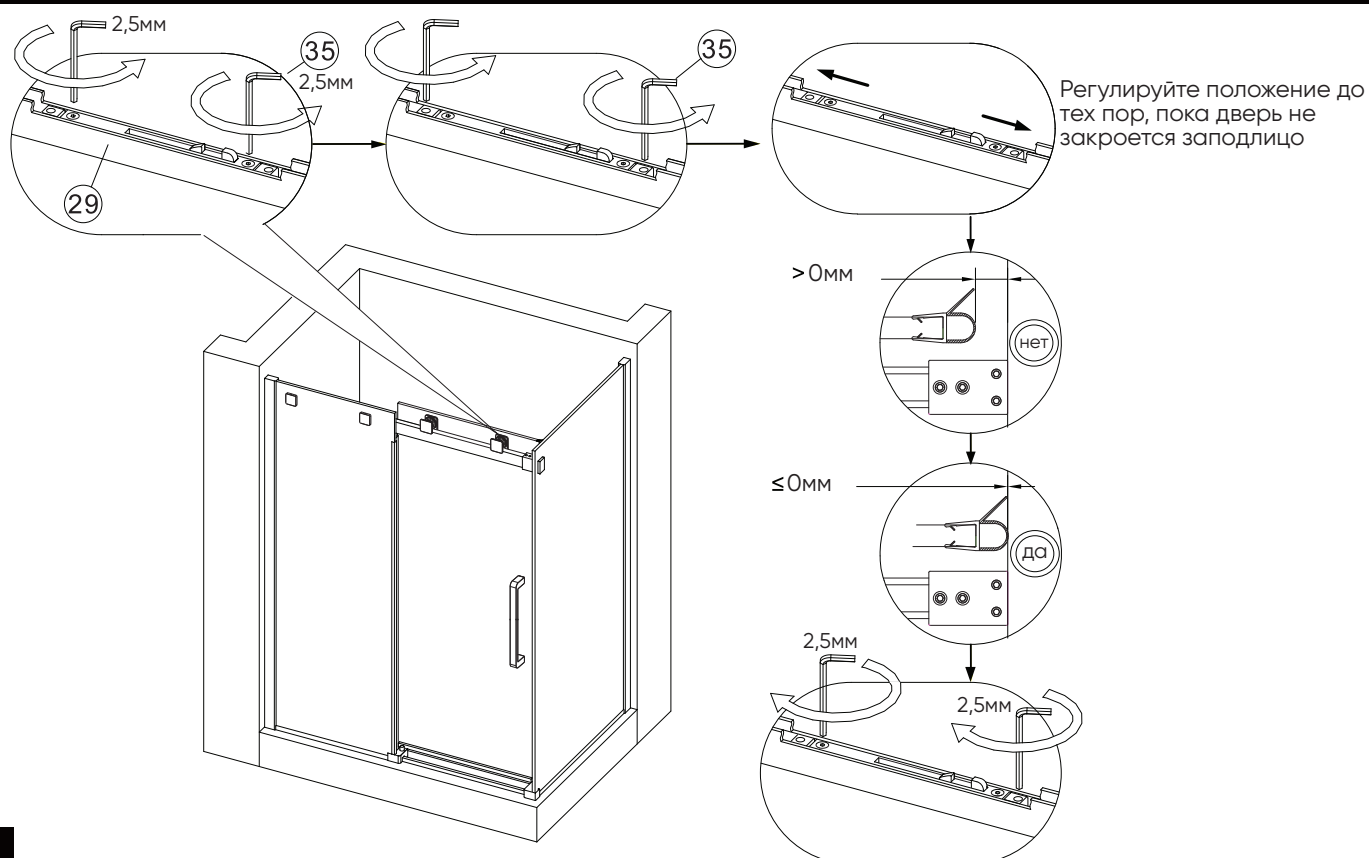
**Шаг 2**  
Нажмите на кнопку, чтобы зафиксировать дверь в нижней направляющей



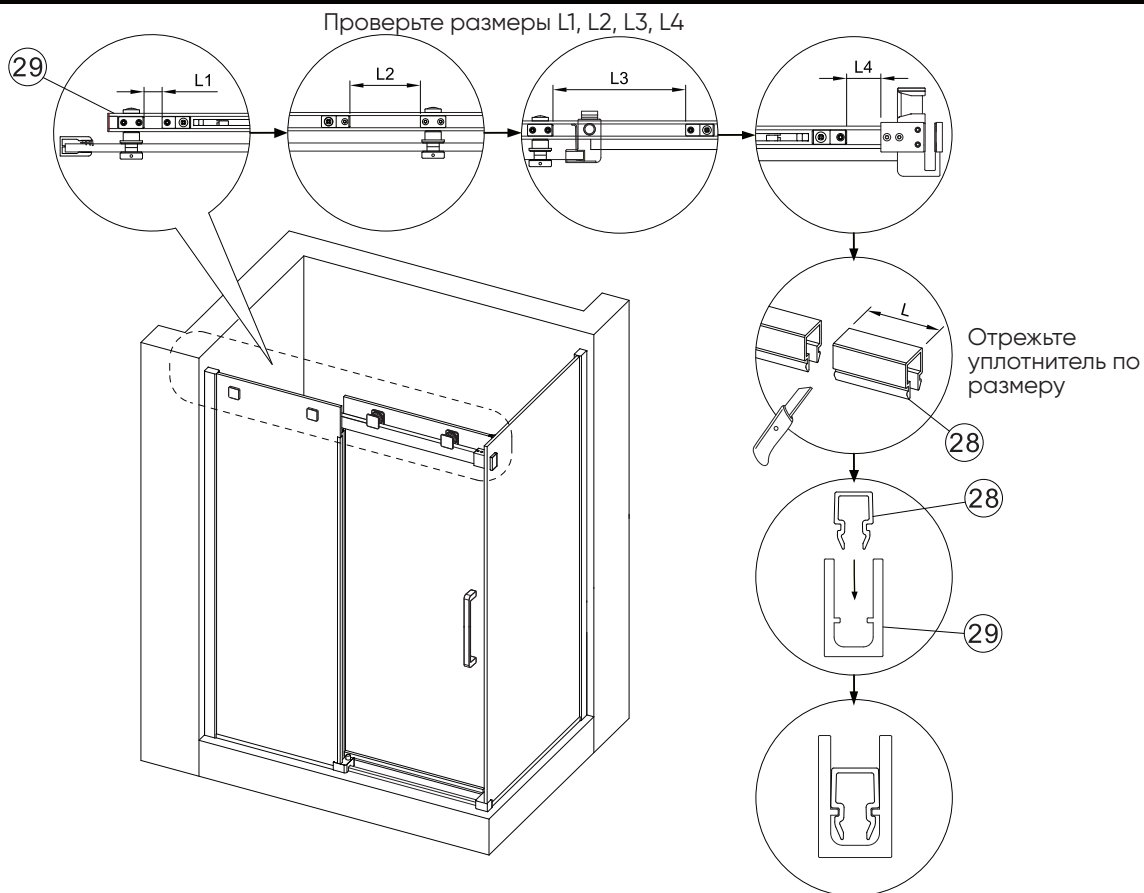
Шаг 10



Шаг 11



## Шаг 12



## Шаг 13

